



Integriertes Klimaschutz- und Klimaanpassungskonzept für die Stadt Selm



Gefördert durch:



Bundesministerium
für Umwelt, Naturschutz
und nukleare Sicherheit



NATIONALE
KLIMASCHUTZ
INITIATIVE

aufgrund eines Beschlusses
des Deutschen Bundestages



Bausteine des Klimaschutz- und Klimaanpassungskonzeptes



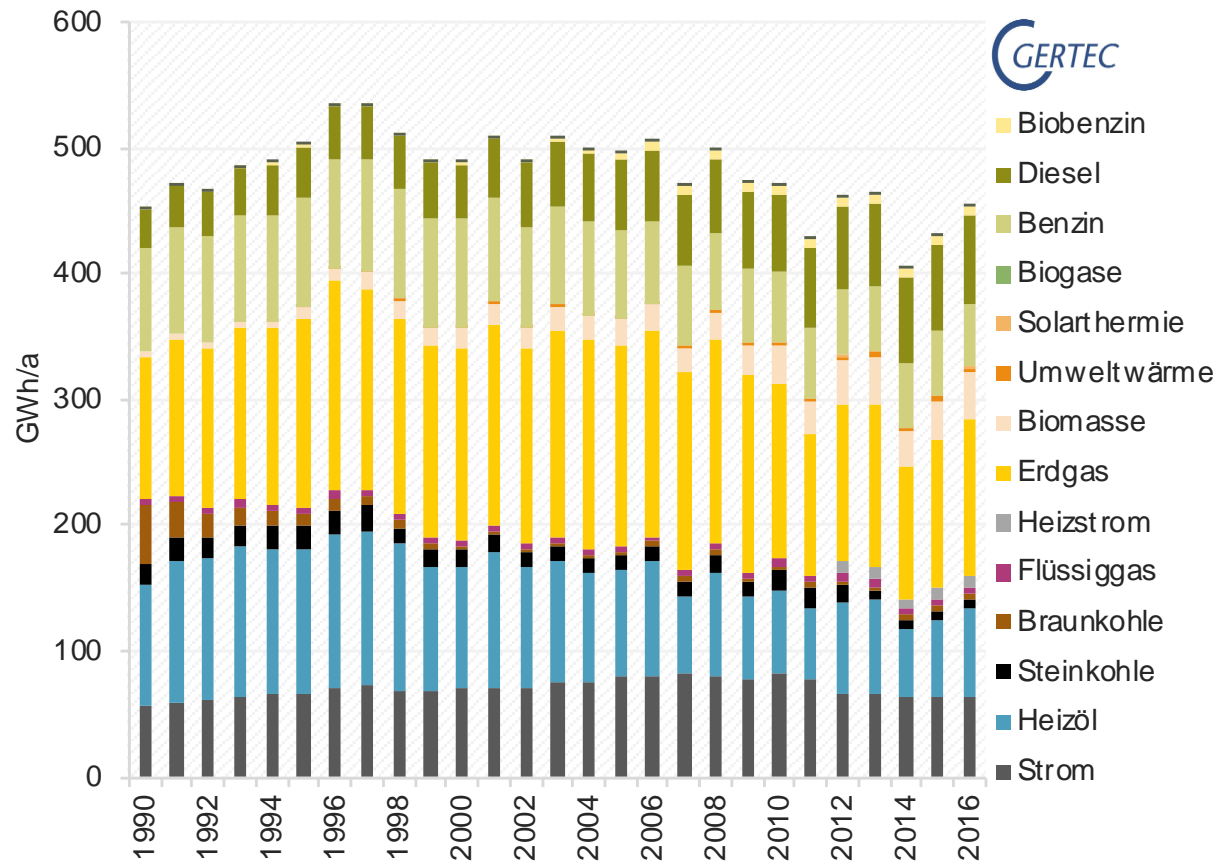


Endenergie- und THG-Bilanz & Potenzialanalysen



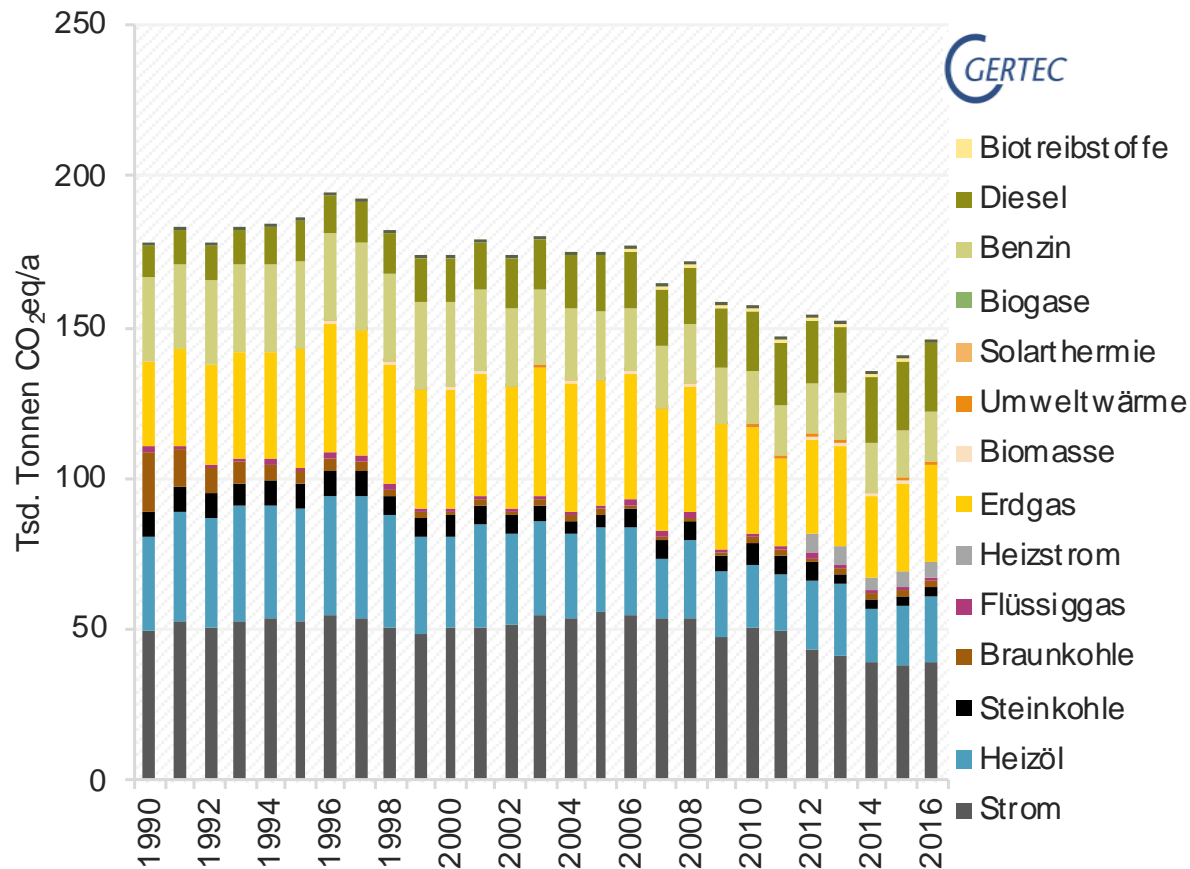
IKSK STADT SELM

Entwicklung Endenergie- verbrauch 1990-2016 in Selm

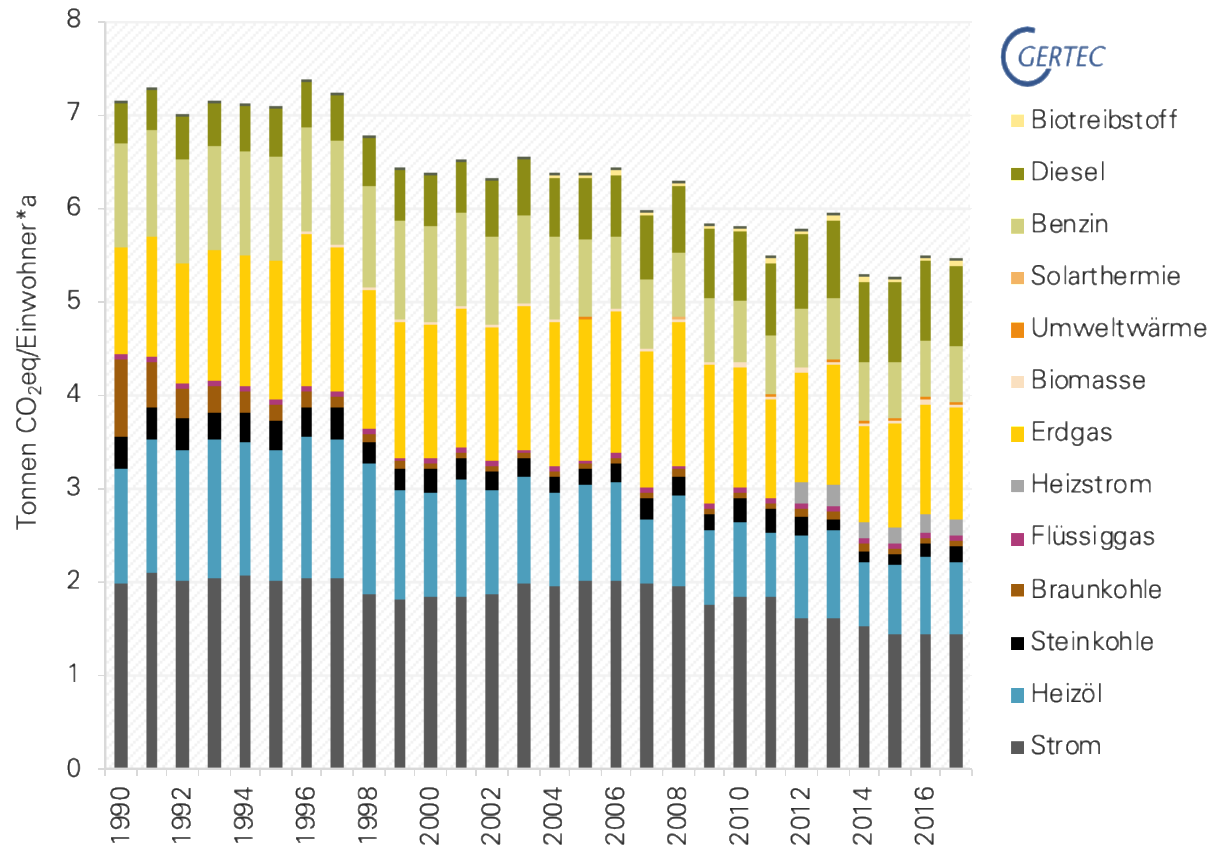


Entwicklung THG-Emissionen 1990-2016 in Selm

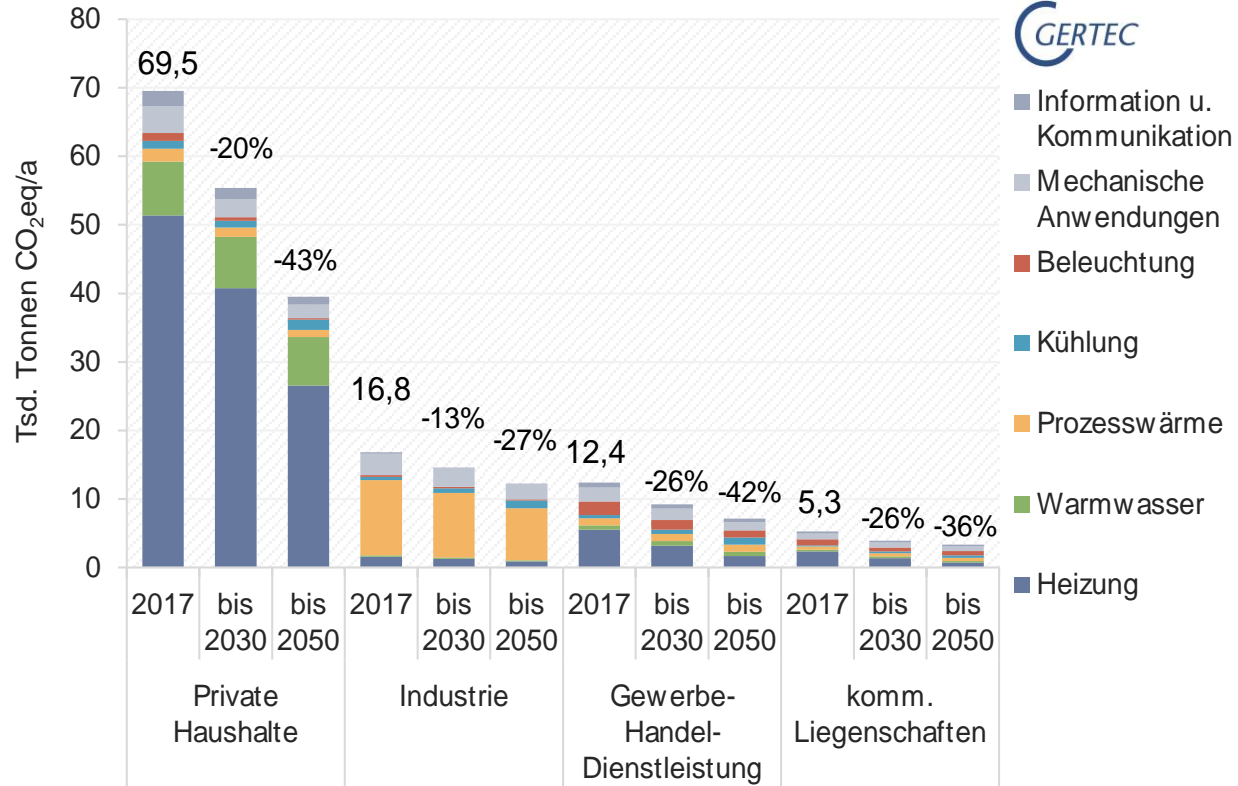
Senkung um ca. 18%



Entwicklung der THG-Emissionen pro Einwohner

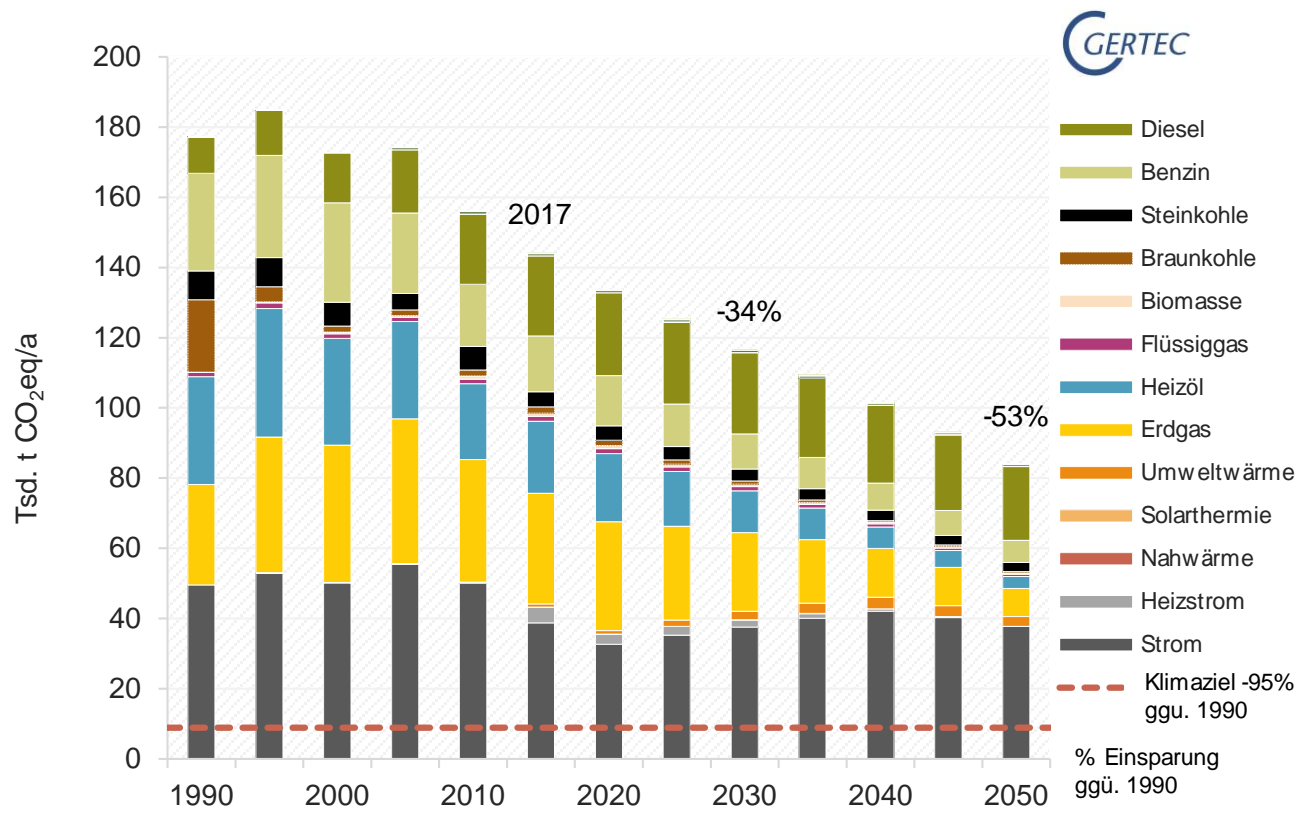


THG-Einsparpotenziale nach Anwendungen



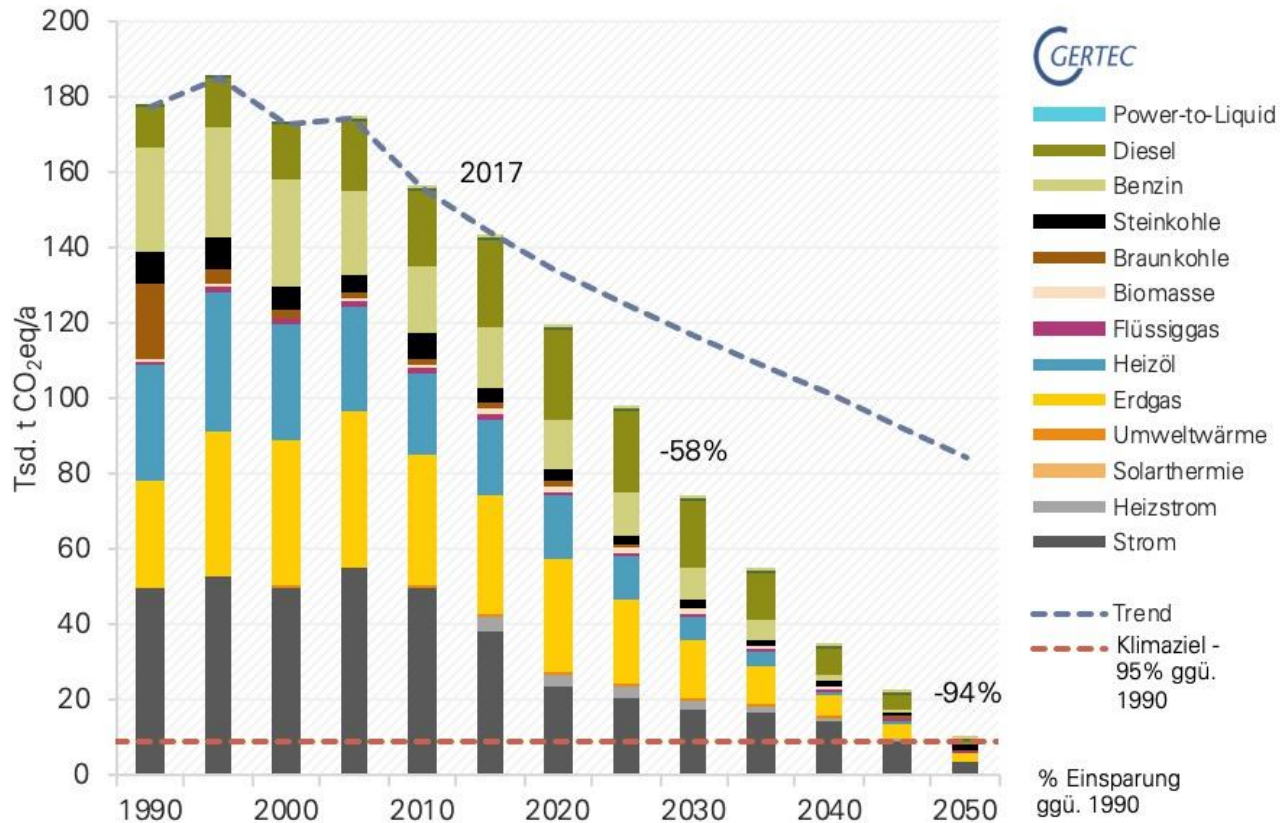
Trendszenario

Entwicklung THG-Emissionen nach Energieträgern bis 2050



Klimaschutz- szenario 95

Entwicklung THG-Emissionen
nach Energieträgern bis 2050





Risikoanalyse Klimawandel

Prognostizierte Entwicklung bis 2100

Niederschläge:

- Abnahme der Niederschläge im Sommer und leichte Zunahme im Winter
- Reduktion der Grundwasserneubildung und Senkung der Bodenfeuchte
- Zunahme der Starkregenereignisse

Temperaturen:

- Abnahme kalter Tage
- Zunahme warmer/heißer Tage
- Gefahr der Häufung von Herz-Kreislauf-Problemen und Mortalität insbesondere bei älteren Menschen
- Bis 2050 soll die Vegetationszeit um ca. 6 %, bis 2100 um 13 % zunehmen

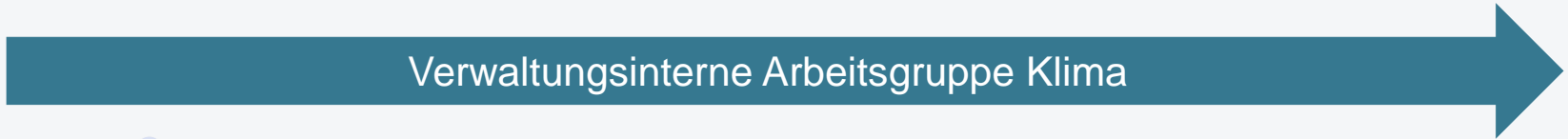
Steigendes Sturmwurfisiko



Akteursbeteiligung



Akteursbeteiligung



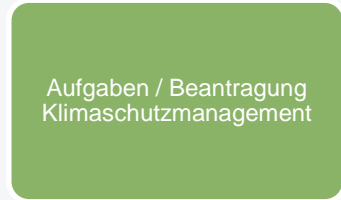
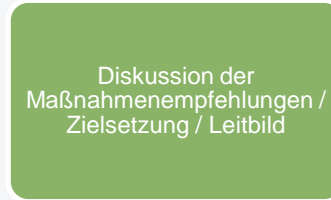
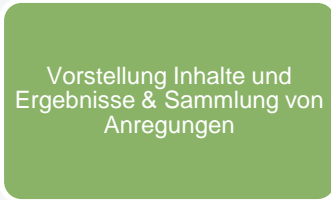
Interviews & Workshops



Klimacafé / Internetseite



Politischer Beirat:





Maßnahmenempfehlungen

Handlungsfeld Übergreifende Maßnahmen

1	Klimaschutzmanager für Selm
2	Fortführung von Klimabeirat und AG Klima
3	Dachmarke für Klimaschutzmarketing
4	Festes Budget für Klimaschutz

Handlungsfeld Kommunale Gebäude /Anlagen

1	Energetische Sanierung des kommunalen Gebäudebestandes
2	Prüfung des Einsatzes von Photovoltaik im Bestand und Neubau
3	Einführung eines Energiemanagements für die kommunalen Gebäude und Anlagen
4	Wiederholung des Energieeinsparprojektes 50:50
5	Mitarbeitersensibilisierung
6	Ausbau einer umweltfreundlichen Beschaffung

Handlungsfeld Bildung

1	Informationsaustausch und Beratung
2	Klimareise
3	Klimaschutzprojekte in Schulen
4	Klimaschutzveranstaltungen für Kinder und Jugendliche

Handlungsfeld Mobilität

1	Erstellung eines Mobilitätskonzeptes
2	Verbesserung der Radverkehrsinfrastruktur
3	Mitgliedschaft in der AGFS NRW e.V.
4	Errichtung einer Mobilstation
5	Verbesserung des ÖPNV-Angebotes
6	Alternative Antriebe in Selm

Handlungsfeld Gebäudeeffizienz

1	Instrumente zum Klimaschutz und Klimaanpassung in der Bauleitplanung
2	Energetische Quartierssanierung
3	Angebote zur energetischen Sanierung
4	Umweltfreundliche Energieversorgungslösungen

Handlungsfeld Öffentlichkeit- arbeit für die Zielgruppen Bürgerschaft & Wirtschaft

B.1	Ausbau der Informationsangebote
B.2	Veranstaltungen rund um die Themen Klimaschutz und Klimawandel
B.3	Klimareise für Bürger
B.4	Institutionalisierung des Klima-Cafés
B.5	Präsentation lokaler Best-Practice-Sanierungen und Neubauten am Tag der Architektur
B.6	Radtour am Tag der offenen Gärten
W.1	Energie- und Ressourceneffiziente Unternehmen
W.2	Betriebliches Mobilitätsmanagement

Handlungsfeld Ver- und Entsorgung

1	Biomassennutzung
2	Steigerung der Ressourceneffizienz
3	Stärkung des Ausbaus von Photovoltaik

Handlungsfeld Klimaanpassung

1	Grün gegen Grau – Begrünung von Gärten
2	Pflanzenvielfalt im öffentlichen Raum (erleben)
3	Auf Wassermangel reagieren
4	Vorbereitung auf Starkregenereignisse
5	Attraktive Dächer- Dachbegrünung und Photovoltaik
6	Bauherren-Checkliste